



Dr. JORGE SILVA COLOMER

TIERRAS ÁRIDAS

**¿EL DESARROLLO DE LAS TIERRAS IRRIGADAS ES
EL DESARROLLO DEL TERRITORIO?**



¿SE PUEDE CRECER INFINITAMENTE EN UN TERRITORIO FINITO?

Juan Gastó Cordech
Doctor en Ecología

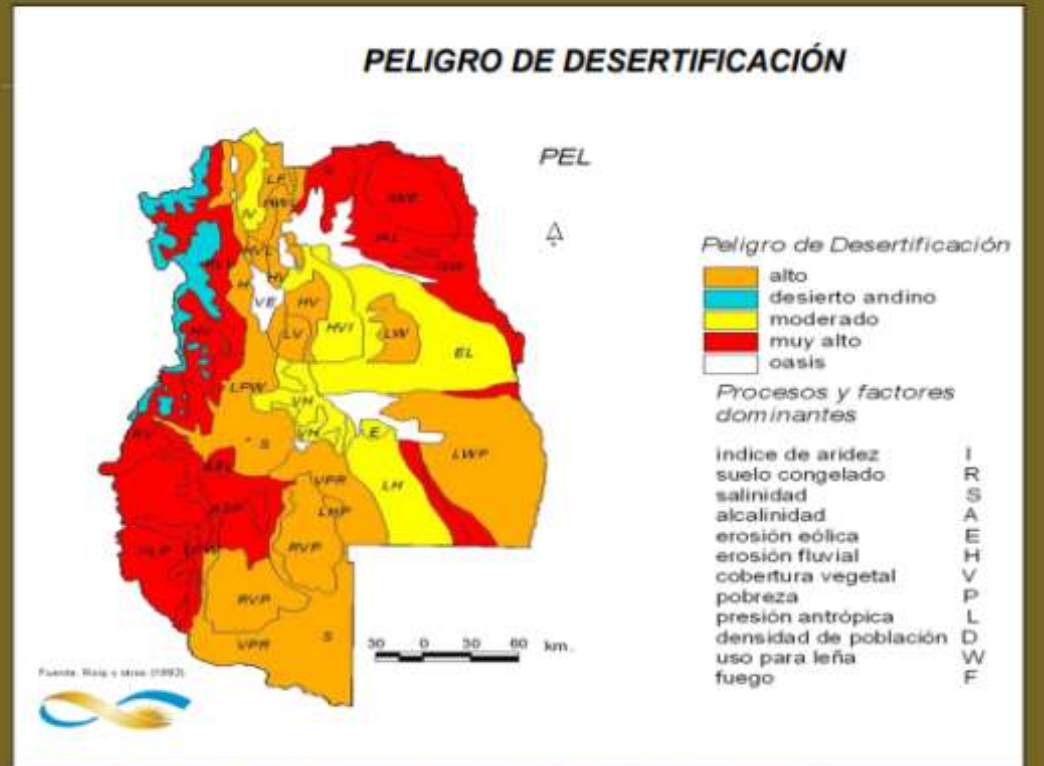


BBDOCESTA ARGENTINA 2017





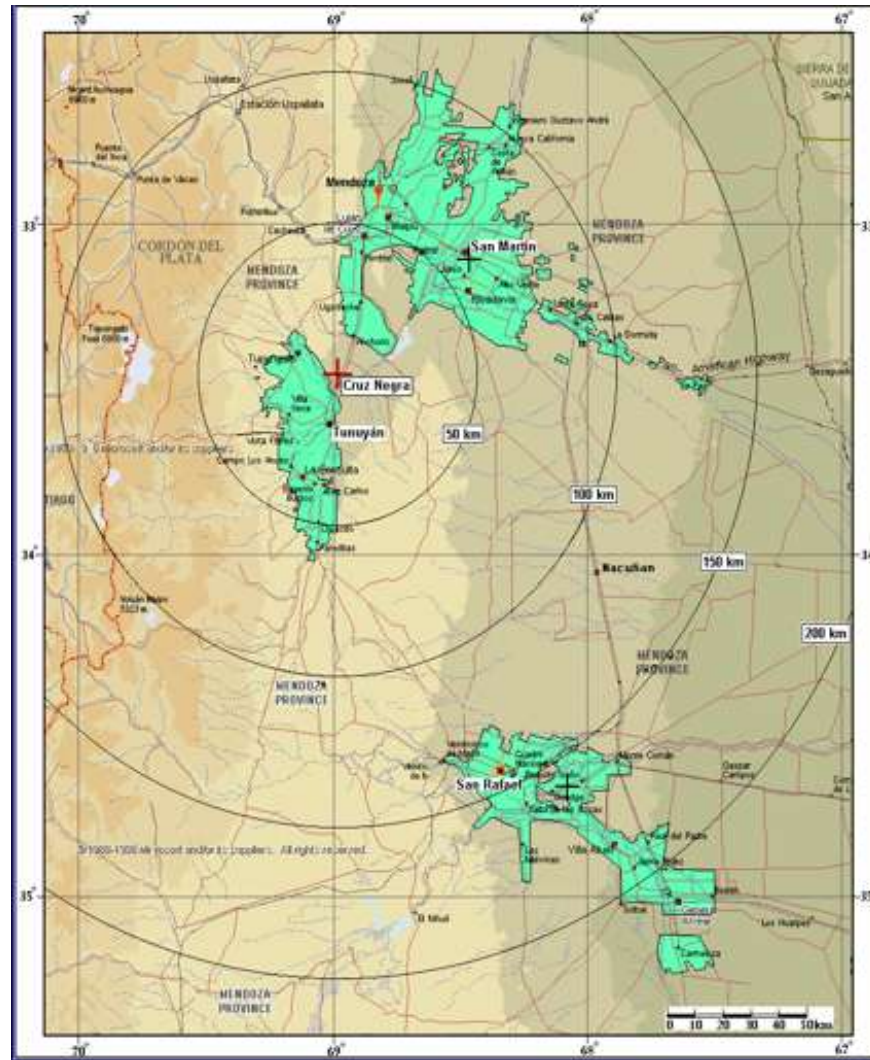
Argentina y Mendoza



Zonas Áridas (IADIZA) CONICET-Gobierno de Mendoza- Univ. Nacional de Cuyo



BOACRETA ARGENTINA 2017



BBACDFESTA ARGENTINA 2017



BBDOCESTA ARGENTINA 2017



PROYECTO ARGENTINA 2017



**NO ARROJE BASURA
EN CANALES
ACEQUIAS
O CUNETAS**

Agua es natural
que la cuidemos juntos

CENS 3-418
CENS 3-498



Superficie: 148.827 Km².

Población: 1.886.000 habitantes

Población urbana: 1.546.520 habitantes (2015)

Superficie No Irrigada

96%

El 63% de la población habita en 6 de 18 departamentos.

TERRITORIO

Superficie Urbana

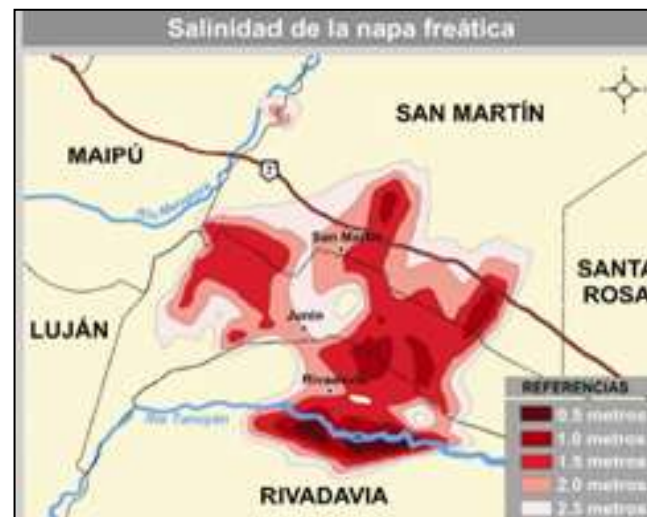
0,20 %

Superficie Irrigada

3,8 %



DDOCCRESTA ARGENTINA 2017



BOACRESTA ARGENTINA 2017



PROYECCIA ARGENTINA 2017



América Latina:

75,9 años

Costa Rica: 80,1
Chile: 79,7
Cuba: 79,6
Uruguay 77,8
México 77,3
Argentina **76,5**

En 1940 había 2 mil millones de personas en el mundo

En 2040 habrá 2 mil millones de personas mayores de 60 años



**2 personas
cumplen 60 años
cada segundo en
el mundo (ONU)**



DESARROLLO

- **Crecimiento inteligente:** desarrollo de una economía basada en el conocimiento y la innovación.
- **Crecimiento sostenible:** promover una economía capaz de hacer un uso eficiente de los recursos, más verde y más competitiva.
- **Crecimiento inclusivo:** construir una economía con elevado nivel de empleo y alta cohesión social y territorial.



“Desarrollo significa expandir la libertad de los seres humanos”.

El Desarrollo no es un número



BOCACRESTA ARGENTINA 2017



PRODUCCIÓN DE CARNE EN MENDOZA - RECEPTIVIDAD

DEPARTAMENTOS	CARGA REAL (ha/EV)	PRODUCCIÓN (kg/ha)
LA PAZ	22	3.3
SANTA ROSA	51.3	1.4
RIVADAVIA	23.5	3.0
SAN RAFAEL	29	2.5
GRAL. ALVEAR	18.3	3.9
MALARGUE	25	2.9
SAN CARLOS	28.4	2.5
TUPUNGATO	17.3	4.1
TUNUYÁN	29.7	2.4
LAS HERAS	101.6	0.7
LAVALLE	36.2	2.0
PROVINCIA	26.1	2.7





DOCTORATO ARGENTINA 2017

IANIGLA
CONICET



Curso de Postgrado

ESPECTROSCOPIA DE REFLECTANCIA APLICADA A LA EXPLORACIÓN MINERA

Dr. Diego F. Ducart

Universidad de Brasilia (UnB), Brasil

3 al 7 de Marzo de 2014 - CCT CONICET Mendoza



INDUSTRIA ARGENTINA 2017



Parque solar en Lavalle y Luján de Cuyo



Parque Eólico El Sosneado

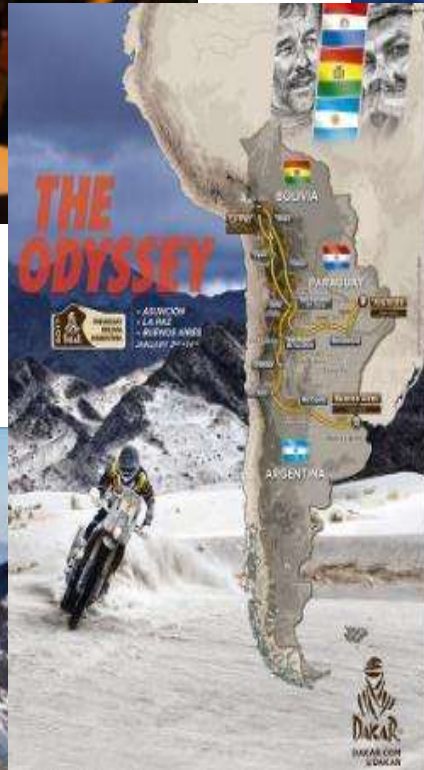


La cuenca neuquina mermó su producción de crudo en un 37% desde el año 1999

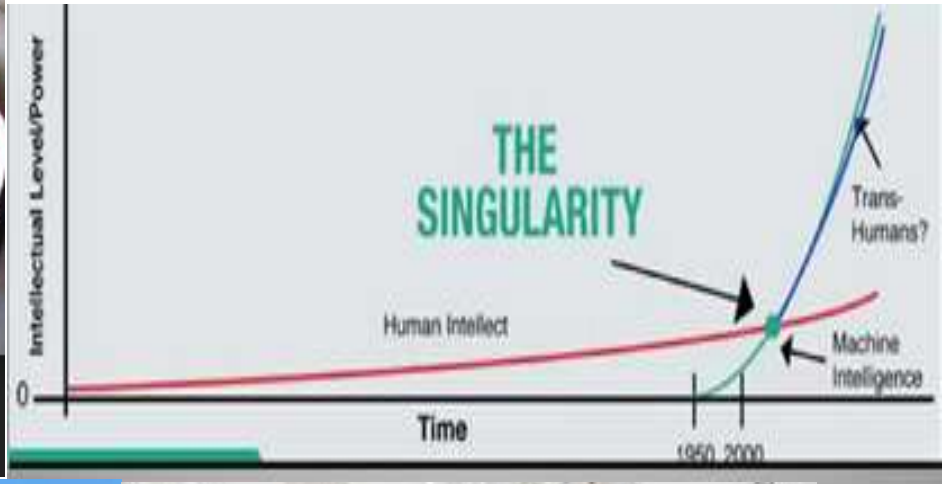


DISMINUYE LA PRODUCCIÓN DE PETRÓLEO Y GAS

DDACDFSTA ARGENTINA 2017



DOCTORATA ARGENTINA 2017



**¿EN LA ACTUALIDAD QUÉ
RECEPTIVIDAD TIENE LA TIERRA
IRRIGADA?**

**¿QUÉ CAPACIDAD DE ACOGIDA TIENE
LA TIERRA IRRIGADA?**



**¿LA NUEVA TECNOLOGÍA PUEDE MEJORAR
LA RECEPTIVIDAD DE LAS TIERRAS
IRRIGADAS?**

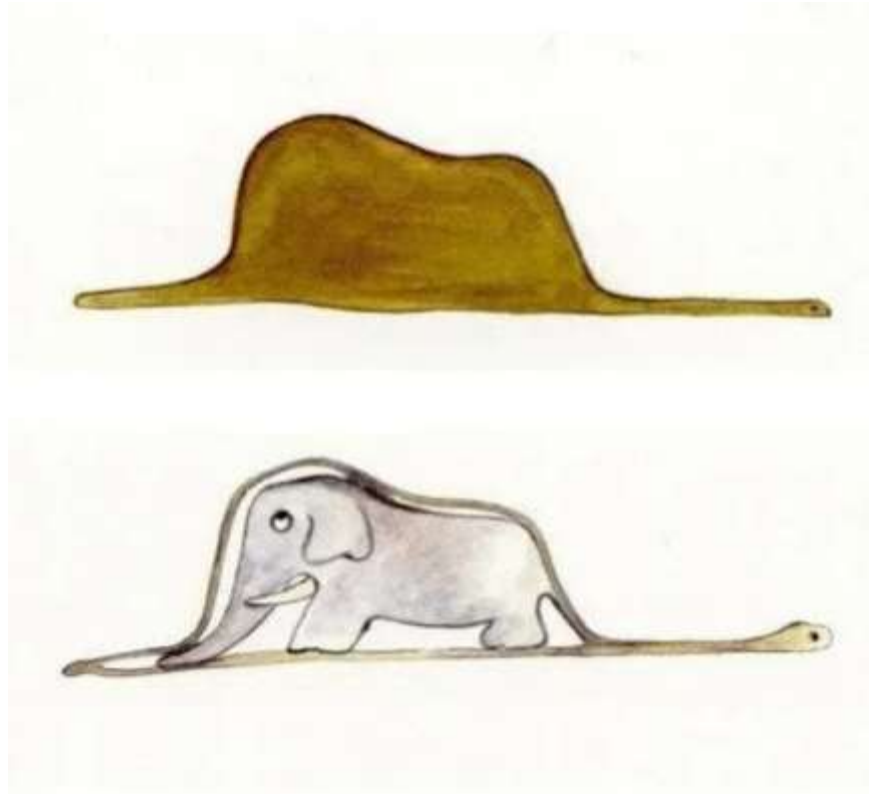
**¿LA NUEVA TECNOLOGÍA NOS PERMITIRÁ
DAR CALIDAD DE VIDA A LOS POBLADORES
DE TIERRAS NO IRRIGADAS?**



**¿LA NUEVA TECNOLOGÍA NOS PERMITIRÁ
HACER UN USO SOSTENIDO DEL
TERRITORIO TOMADO
COMO UNO SOLO?**



DOBROSTVA ARGENTINA 2017



BOACRESTA ARGENTINA 2017



...mejor me quedo!



Gracias

