

## EL Sistema Agroalimentario del Área Metropolitana de Buenos Aires al 2030/2050 Ejercicio exploratorio de prospectiva territorial



Silvina Papagno

Instituto de Investigación en Prospectiva y Políticas Públicas  
Centro de Estudios Políticos, Sociales y Económicos  
Instituto Nacional de Tecnología Agropecuaria ( Argentina)

## ANTECEDENTES

Por factores geológicos, geográficos, históricos, económicos y sociopolíticos, nuestro país presenta una configuración territorial desequilibrada y asimétrica, donde una enorme densidad de peso recae sobre la RMBA ( “donde todos los óvalos se tocan”)



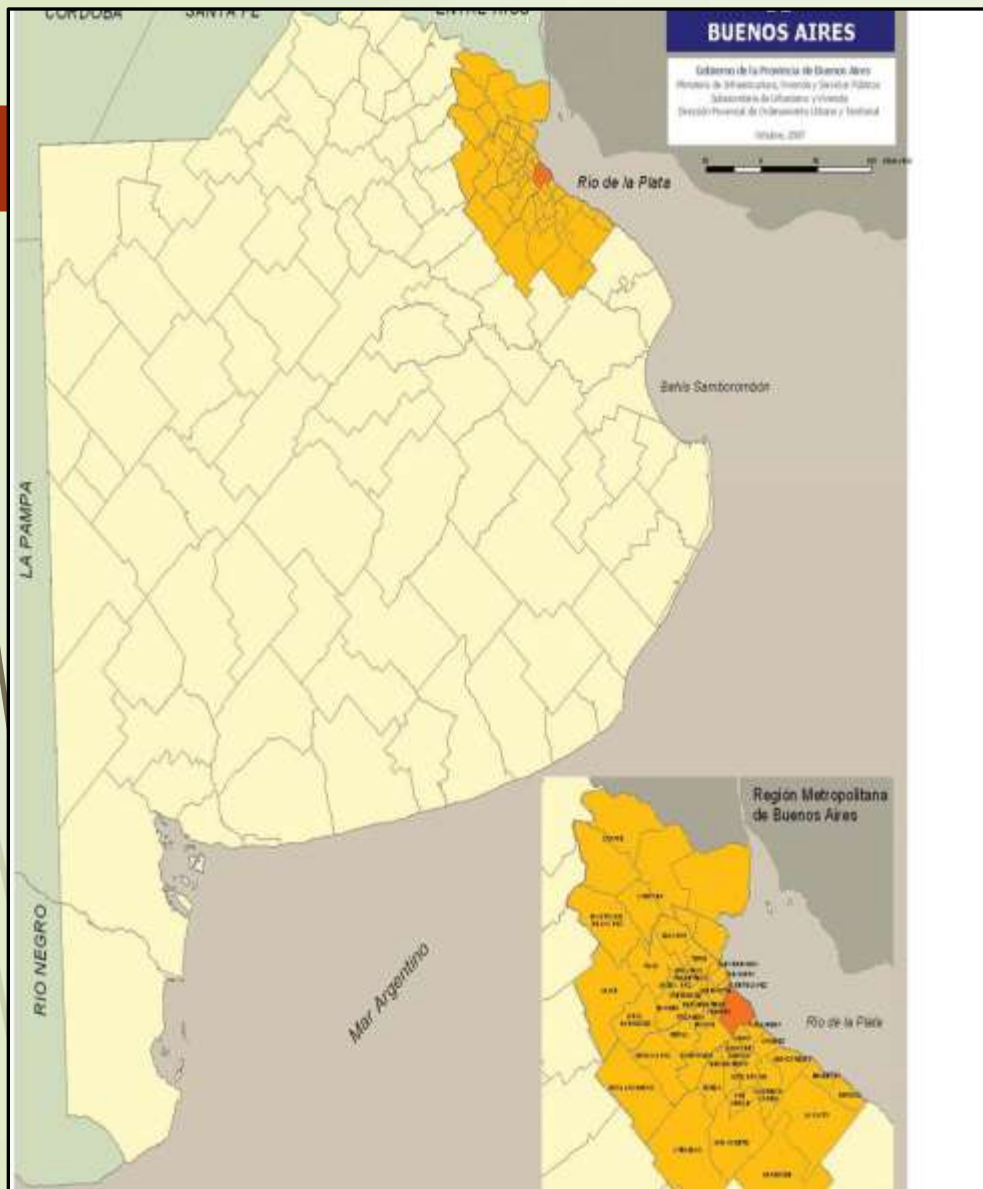


**Sistema agroalimentario**

**AMBA- Área Metropolitana de Buenos Aires**

**Ejercicio exploratorio de prospectiva territorial (2030-2050)**





15,6 millones de personas

307.571 km<sup>2</sup> de superficie

80 rutas provinciales

El 39% de la población de Argentina

vive en los 307 mil km<sup>2</sup> que tiene la

Provincia. El territorio se divide en

135 gobiernos locales, conectados

por 80 rutas provinciales. La

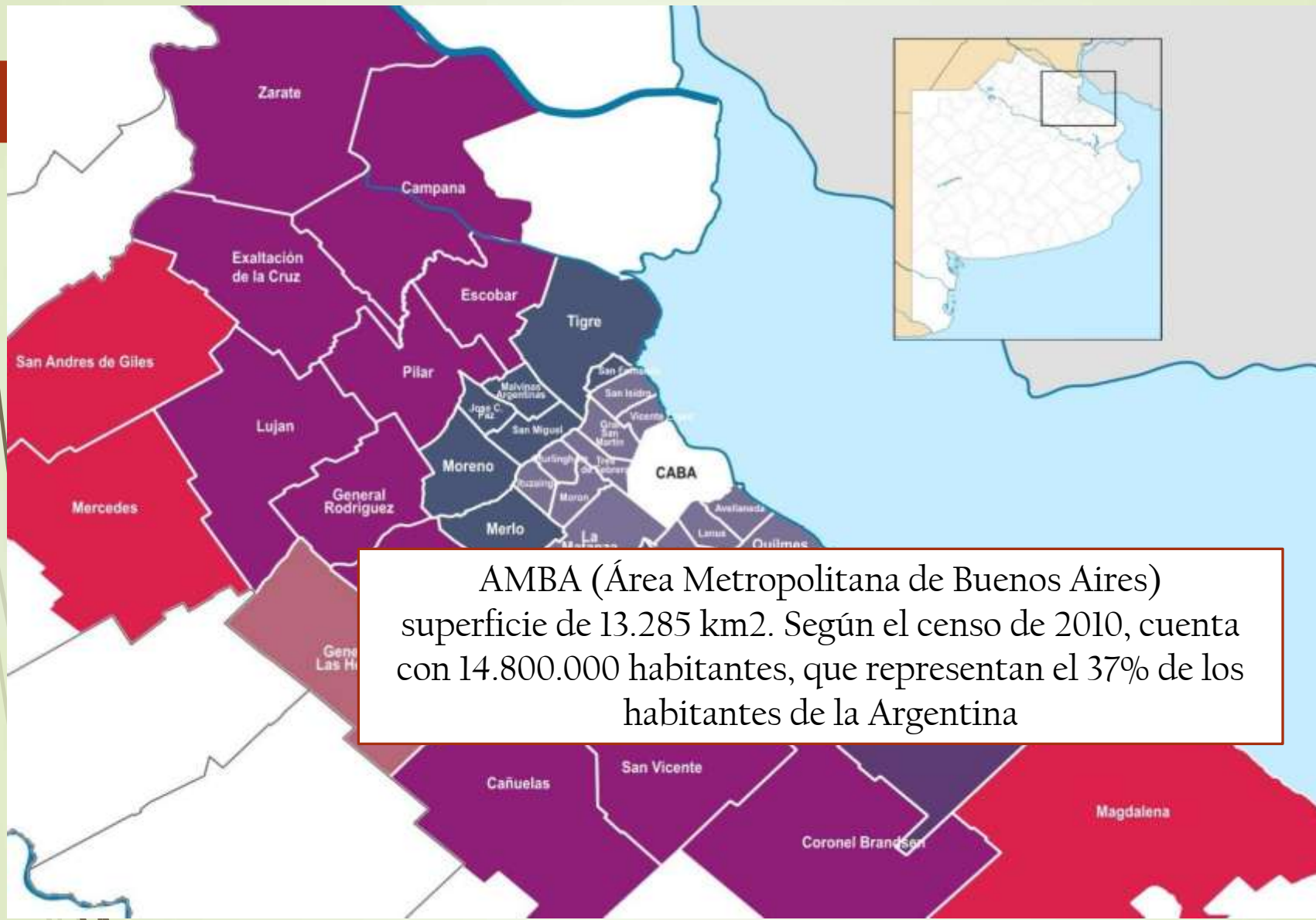
Matanza es el más poblado con

1.775.816 habitantes, mientras que

Tordillo es el de menor población,

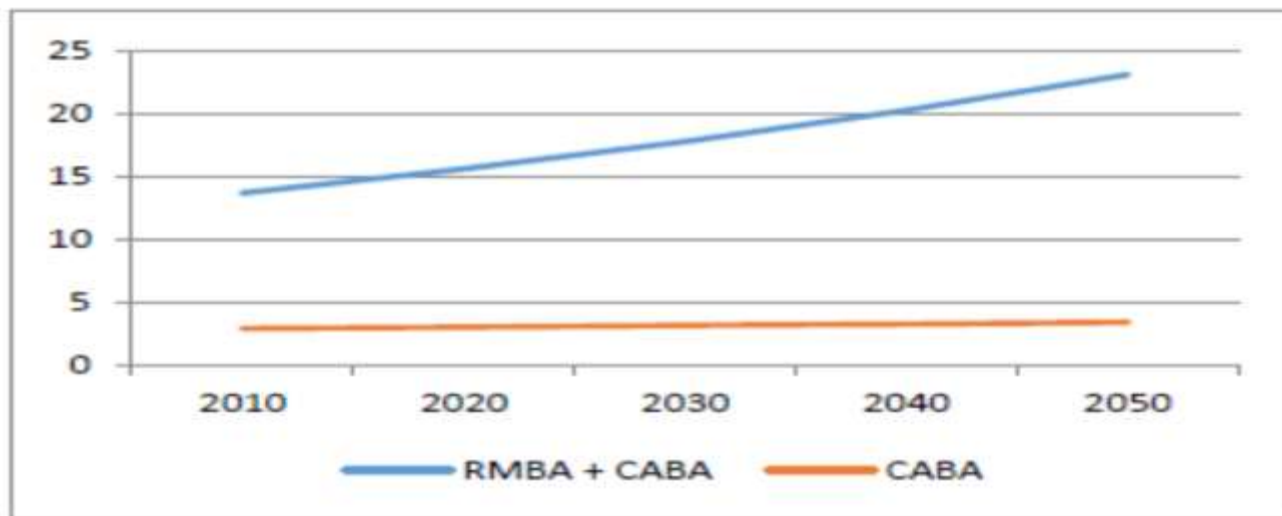
con 1.764 habitantes.





AMBA (Área Metropolitana de Buenos Aires) superficie de 13.285 km<sup>2</sup>. Según el censo de 2010, cuenta con 14.800.000 habitantes, que representan el 37% de los habitantes de la Argentina

### PROYECCIÓN DEL CRECIMIENTO DE LA POBLACIÓN EN RMBA Y CABA AL 2050 (EN MILLONES)



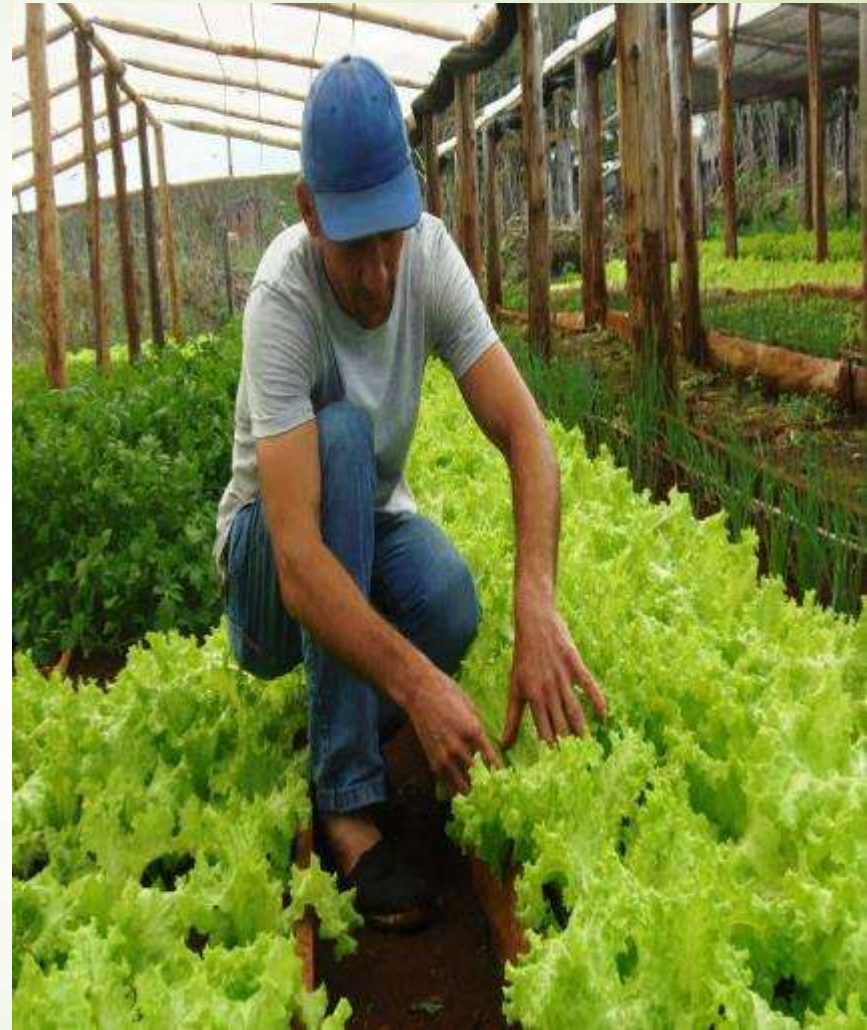
Mancha Urbana 1910

Mancha Urbana 1947

Mancha Urbana 1972

Mancha Urbana 2001

En este territorio se producen casi todas las hortalizas de hoja consumidas en el ámbito y entre un 60-70% de las otras hortalizas, entre las que destacan las de fruto: tomate, pimiento, berenjena. También hay producciones de animales de granja y pequeños tambos, fundamentalmente orientados a la producción de masa para la elaboración del queso mozzarella. En menor medida la Floricultura.





# Procesos

INTENSIFICACIÓN POR INVERNACULIZACIÓN

CENTRALIDAD DEL GRAN LA PLATA

BOLIVIANIZACIÓN CRECIENTE

PERSISTENCIA DE LA DIVERSIDAD PRODUCTIVA



# PROSPECTA ARGENTINA 2017



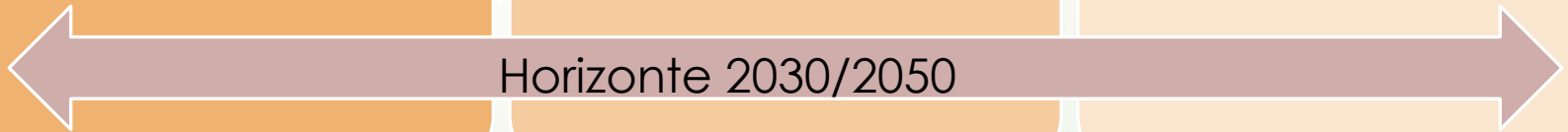
Objeto  
Sistema  
Agroalimentario



Foco  
Territorio-Alimentos



Escalas  
Internacional/global  
nacional/provincial/local

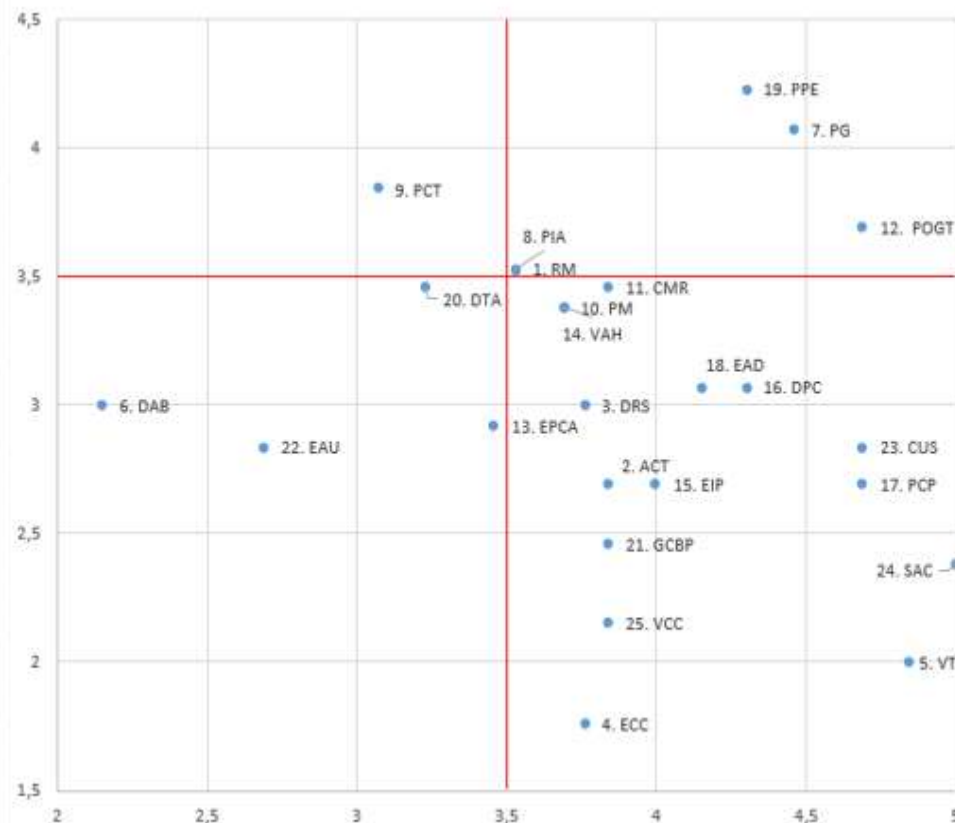


ESCALA NACIONAL / PROVINCIAL/  
LOCAL

ESCALA INTERNACIONAL / REGIONAL



1. RM: Regresión de la multipolaridad
2. ACT: Aceleración del cambio tecnológico
3. DRS: Dinámica regional sudamericana
4. ECC: Evolución del cambio climático
5. VTC: Valorización de la tierra y cambios en el uso de suelo derivados del proceso de metrooolización
6. DAB: Despliegue de actividades enmarcadas en la Bioeconomía
7. PG: Proyecto de gobierno
8. PIA: Política industrial y agroindustria
9. PCT: Política científico-tecnológica
10. PM: Política migratoria
11. CMR: Grado de consistencia de los marcos regulatorios y jurisdiccionales
12. POGT: Políticas de ordenamiento y gobernabilidad de los territorios
13. EPCA: Evolución de las pautas de consumo de alimentos
14. VAH: Visibilización y valorización social de la actividad hortícola
15. EIP: Evolución de la intensificación productiva ("Invernaculización")
16. DPC: Dinámica y pautas predominantes de la comercialización de las producciones
17. PCP: Parámetros de competitividad de las producciones
18. EAD: Evolución del actor productivo más dinámico ("Bolivianización")
19. PPE: Políticas públicas específicas para la AUyF
20. DTA: Disrupciones tecnológicas en la producción de alimentos
21. GCBP: Grado de conocimiento de prácticas apropiadas (BPA: "transición agroecológica")
22. EAU: Expansión y promoción de la agricultura urbana (traspatio)
23. CUS: Conflictividad por el uso del suelo
24. SAC: Sostenibilidad ambiental y sanitaria comprometida
25. VCC: Variabilidad climática en un contexto de cambio climático



Escala	Dimensión	Factores Críticos	
Internacional /Regional	Contexto geopolítico	Regresión de la multipolaridad	
		Aceleración del cambio tecnológico	
		Dinámica regional sudamericana	
	Ambiental	Evolución del cambio climático	
Nacional/ Provincial/Local	Económica	Valorización de la tierra y cambios en el uso de suelo derivados del proceso de metropolización	
		Despliegue de actividades enmarcadas en la Bioeconomía	
	Político-institucional	<b>Proyecto de gobierno</b>	
		<b>Dotación de infraestructura</b>	
		<b>Política migratoria</b>	
		<b>Proyectos de reforma jurisdiccional / institucional</b>	
			<b>Políticas de ordenamiento y gobernabilidad de los territorios</b>
	Socio-cultural	Evolución de las pautas de consumo de alimentos	
		Visibilización y valorización social de la actividad hortícola	
	Foco	Socio-tecno-productiva	Evolución de la intensificación productiva ("Invernaculización")
Dinámica y pautas predominantes de la comercialización de las producciones			
Parámetros de competitividad de las producciones			
Evolución del actor productivo más dinámico ("Bolivianización")			
Políticas públicas específicas para la AUyP			
Disrupciones tecnológicas en la producción de alimentos			
<b>Política Sanitaria</b>			
<b>Expansión de la agricultura urbana</b>			
Socio-territorial		Conflictividad por el uso del suelo	
Ambiental		Sostenibilidad ambiental y sanitaria comprometida (suelos, agua, manejo de residuos)	
	Variabilidad climática en un contexto de cambio climático		



## Factores críticos

- Suelos
- Agua
- CC
- *Seguridad alimentaria y seguridad de los alimentos*
- Instituciones,, jurisdicciones y ordenamientos
- Dinámica de la invernaculización
- Proceso de bolivinización de la agricultura
- Floricultura
- *Disrupciones tecnológicas*
- Agricultura urbana

## seguridad alimentaria

cuatro dimensiones:

Disponibilidad

Acceso

Utilización

Estabilidad

Las condiciones de acceso a los alimentos, especialmente en las ciudades, están dadas por la capacidad de adquirir vía mercado aquellos alimentos apropiados y suficientes para llevar una vida activa y sana.

## disrupciones tecnológicas

Huertas urbanas

Cultivos en terrazas

Huertas verticales urbanas o periurbanas

a) la posibilidad de desarrollar **producciones intensivas** en superficies relativamente pequeñas; b) la factibilidad de instalarse no sólo cerca sino además dentro de las áreas urbanas, lo que implica una ventaja desde el punto de vista **logístico**; c) una **reducción de la erosión del suelo** y de las escorrentías contaminadas con nutrientes y agroquímicos; d) un significativo **ahorro de agua dulce**; e) la **generación de nuevos tipos de empleo**, acompañada de la pérdida de formas tradicionales.

Instituciones, jurisdicciones y ordenamientos

Municipios sin autonomía

Superposición de Normativa

Ley de Ordenamiento Territorial y Uso del Suelo

Proyectos de sub división provinciales

Dificultad para coordinar la complejidad y heterogeneidad del territorio



## Ideas vertebradoras



La perspectiva  
neopública en cuestión

Plasticidad inercial por  
atracción gravitacional

Disrupciones capaces de  
romper con la plasticidad  
inercial

1

- disrupciones tecnológicas que podrían trastocar la lógica o el estilo tecno-productivo que caracteriza al SAAMBA

2

- posibles modificaciones en la configuración territorial del país y del ámbito AMBA que podrían activar otros polos de atracción gravitacional

3

- una colonia agrícola sobre la base de un esquema de financiamiento que permita la compra comunitaria de una gran extensión de tierra y la activación de una cascada de efectos virtuosos

# PROSPECTA ARGENTINA 2017

DISRUPTIVO	DESPLIEGUES DE LA INERCIA			DISRUPTIVO	
RECONFIGURACIÓN TERRITORIAL	SOSTENIDO HACIA LO SOSTENIBLE	NEOPÚBLICO	NEOEMPRESARIAL	PENDULAR INSOSTENIBLE	HÍPER CONCENTRACIÓN CON CONFLICTIVIDAD SOCIAL
		2030			
	<p><i>“Con componentes deseables”</i></p> <p>PPs sostenidas</p> <p>Diversidad y polifuncionalidad</p> <p>BPA generalizadas</p> <p>Transición a la agroecología en fase avanzada</p> <p>Ente regulador del conurbano</p> <p>Derivación disruptiva: “colonia agrícola” (M. García)</p>	<p>PPs de acompañamiento</p> <p>Empoderamiento y organización de los sujetos</p> <p>Heterogeneidad estructural persistente</p> <p>Sostenibilidad ambiental e inocuidad comprometida</p> <p>OT – Limitado y ambiguo</p>	<p>PPs para la competitividad</p> <p>Tendencia a la concentración y segmentación</p> <p>Readaptaciones intersticiales</p> <p>Conflictividad social incrementada</p> <p>Sostenibilidad ambiental y seguridad alimentaria comprometida</p> <p>OT – Desarrollos inmobiliarios</p>	<p><i>“Con componentes indeseables”</i></p> <p>Oscilación marcada de las orientaciones políticas</p> <p>No afirmación de las PPs</p> <p>Empastamiento de la insostenibilidad</p>	
2050					2050
Fin de la inercia, más por “dislocamiento” del AMBA que del SAAMBA.					Fin de la inercia, más por “dislocamiento” del SAAMBA existente que del AMBA.

## Lecciones aprendidas



Multidimensionalidad  
del abordaje

Diagnóstico situado e  
histórico

Desarrollo de  
competencias

Faltó inclusión  
de actores del  
sistema

Escaso tiempo  
de  
procesamiento



## **Autores del documento**

Andrés Kozel Lisandro E. Martínez Diego Taraborrelli Nicolás Carvalho

## **Equipo responsable del ejercicio IIPyPP**

Nicolás Carvalho Andrés Kozel (coordinador) Lisandro E. Martínez Ana Molnar Alejandra E. Moreyra Silvina Papagno Rubén D. Patrouilleau (asesor) Diego Taraborrelli

## **EEA AMBA**

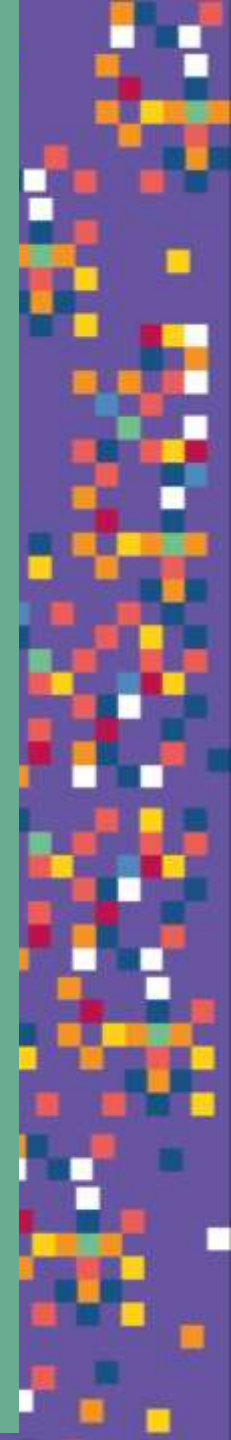
Luciana Alonso Jacqueline Bereterbide Gervasio Cieza Sebastián Coll Felipe Di Tella Guillermo Gramaglia Sebastián Grenoville Gustavo Lattanzio Carlos Pineda Gustavo Tito (dir. EEA AMBA)

Colaboraciones especiales de Daniel N. Díaz, Andrea S. Goldberg, Carlos H. Lacoste y Claudia Moyano (fotografía)

# PROSPECTA ARGENTINA 2017



Muchas gracias





3º Congreso Nacional de Prospectiva - Prospecta Argentina 2017

5º Congreso Latinoamericano de Prospectiva y Estudios de futuro  
Prospecta América Latina 2017

1º Reunión Anual del Proyecto CYTED  
“Confederación Latinoamericano y Caribeña de Redes de Prospectiva”

1º Simposio Iberoamericano de la Federación Mundial de Estudios de Futuro (WFSF)

## MODELOS ALTERNATIVOS ¿Catástrofe o Nueva Sociedad?

12 y 13 de octubre de 2017

Facultad de Ciencias Económicas de la  
Universidad Nacional de Cuyo Mendoza - Argentina

Para Informes:  
Secretaría de Relaciones Institucionales  
4135008 int. (2059)

